

**ESTUDIO ECOCARTOGRÁFICO DE LAS ISLAS DE FUERTEVENTURA Y
LOBOS
MINISTERIO MEDIO AMBIENTE - DIRECCIÓN GRAL. DE COSTAS**

x=	615026
y=	3173239
z=	-25,00

Muestra	1365_00
Provincia	LAS PALMAS

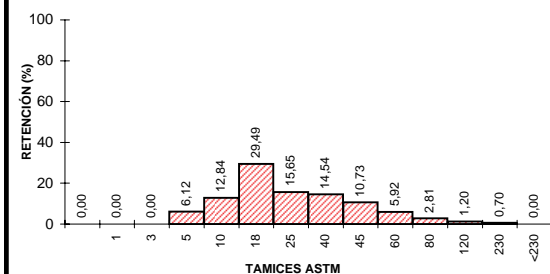
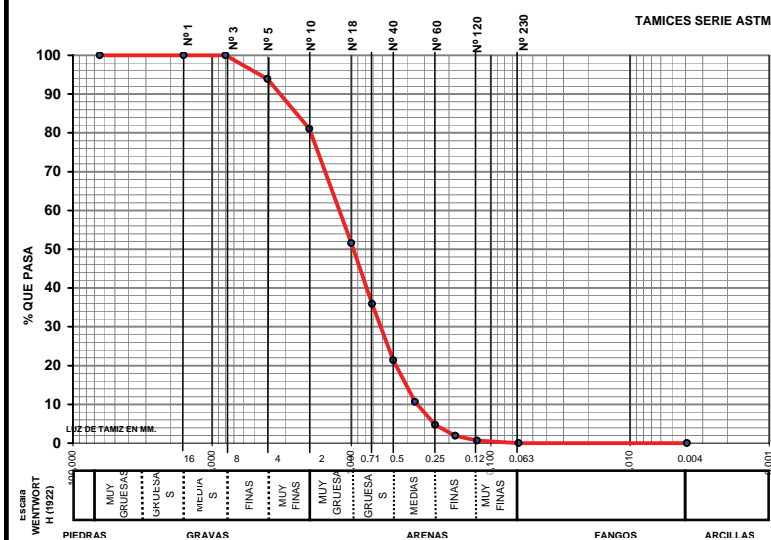
Mediana:	Arenas Gruesas
Moda:	Arenas Gruesas
Tm (mm):	1,244
D₅₀(mm):	0,97

D5(mm):	#NUM!
D16 (mm):	2,347
D25(mm):	1,735
D₅₀(mm):	0,97
D75(mm):	0,55
D84 (mm):	0,418
D95(mm):	2,54E-01

D5 (phi):	#NUM!
D16 (phi):	-1.23
D25 (phi):	-0.80
D50 (phi):	0.05
D75 (phi):	0.87
D84 (phi):	1.26
D95 (phi):	1.98

Tm (phi):	-0,315
C _s (tn/m ³)	
% finos:	0,000
QD	0,834
IGSD	#NUM!
Kg	#NUM!
Ski	#NUM!

CATEGORIA	%
GRAVAS (> 2 mm)	18,96
ARENA (2-0,063 mm)	81,04
LUTITAS (< 0,063 mm)	0,00



UTE MAXORATA

Diagrama de classificação de solos baseado no teor de areia, argila e matéria orgânica. O diagrama é um triângulo equilátero dividido por linhas vermelhas e pontilhadas. O eixo da esquerda representa o teor de areia (0 a 100%), o eixo da direita o teor de argila (0 a 100%) e o eixo inferior o teor de matéria orgânica (0 a 100%). As regiões são classificadas como: GRAVA, GRAVA ARENOSA, GRAVA FANGOSA, GRAVA ARENOFANGOSA, ARENA COM GRAVA, ARENA FANGOSA COM GRAVA, FANGO COM GRAVA, ARENA, ARENA FANGOSA, FANGO ARENOSO e FANGO.



LABORATORIO DE ANÁLISIS

INFORME DE ENSAYO

Nº de Registro **FU1365_00**

Ecología y arqueología marina del estudio
ecocartográfico de las islas de
Fuerteventura y Lobos.

DATOS DE LA MUESTRA

Tipo de muestra: Sedimentos.
Muestreo: HIDTMA ECOMAR, S.L.
Identificación: 1365 00

RESULTADOS

Parámetro	Resultado	Método
Cadmio total	<0.05 mg/kg	EPA 7131A
Cobre total	<0.05 mg/kg	EPA 7210
Plomo total	<0.05 mg/kg	EPA 7420
Níquel	<0.05 mg/kg	EPA 7520
Mercurio total	<3 mg/kg	EPA 7471A
Materia orgánica	0.03 %	Oxidación con dicromato
Potencial REDOX	275 mV	Electrometría
Hidrocarburos totales	<0.1 mg/l	Espectroscopía IR EPA 418
Coliformes totales	0 ufc/g	Filtración en membrana y cultivo a 44°, recuento de colinas. St. Meth. 9222 D y 9230 C
Coliformes fecales	0 ufc/g	
Estreptococos fecales	0 ufc/g	Filtración en membrana y cultivo a 37°, recuento de colinas. St. Meth. 9222 D y 9230 C

Observaciones:


Fdo.: Gilberto Diosdado Doñate
Director Técnico

Antigua, a 16 de noviembre de 2005